

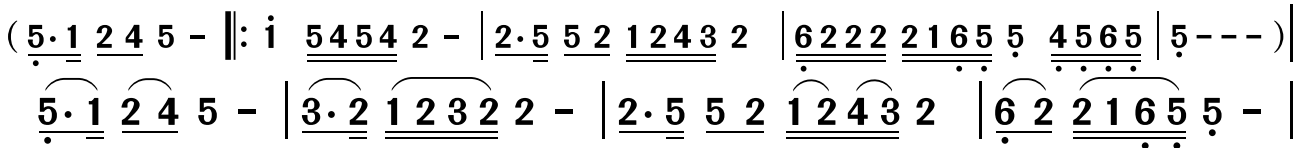
蓝 玫 瑰

1 = D $\frac{4}{4}$

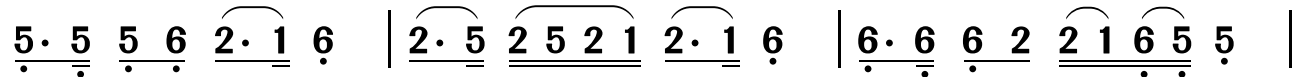
(根据甜妹紫烟演唱音频记谱)

刘 蓉 词
雁 之 南 曲
岭南印象 制谱

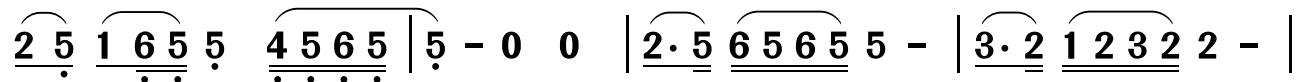
♩ = 65



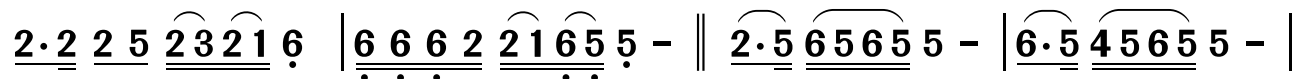
1. 蓝 玫 瑰 别 落 泪， 是谁让你心 儿 碎 心 儿 碎，
2. 蓝 玫 瑰 别 伤 悲， 在我心中你 最 美 你 最 美，



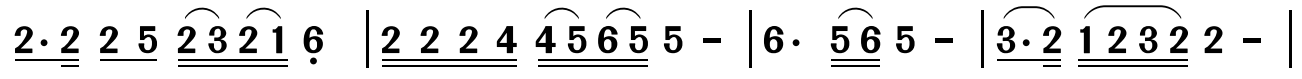
都说女人如 花 花 似 泪 呀， 点点落在我 心 扉
都说红颜如 花 花 易 碎 呀， 人生苦短爱 珍 贵



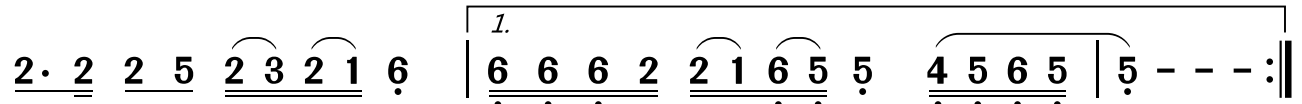
我 心 扉， 哎... } 蓝 玫 瑰 你 最 美，
爱 珍 贵， 哎... }



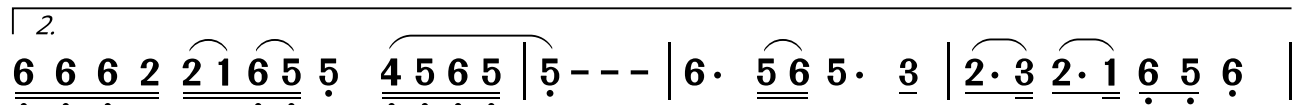
沧海桑田有 轮 回， 青春一去不 再 归。 % 我 爱 你 蓝 玫 瑰，



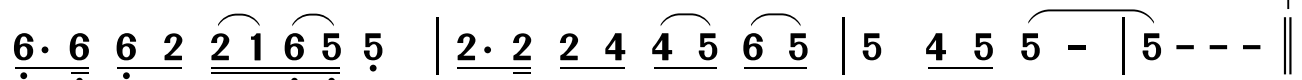
别 说 相 爱 苦 又 累， 人生真爱能 几 回。 蓝 玫 瑰 别 流 泪，



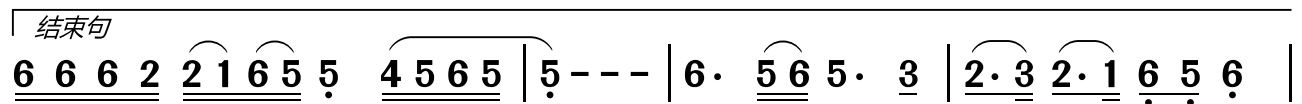
我 要 拥 着 你 的 美， 不 让 此 情 付 流 水， 哎...



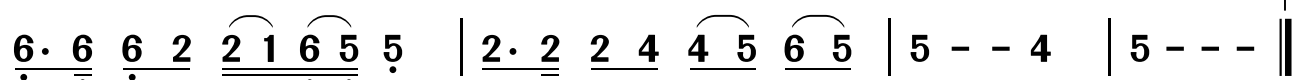
不 让 此 情 付 流 水， 哎... 今 生 今 世 爱 着 你 呀 啊，



心 中 有 爱 人 更 美， 心 中 有 爱 人 更 美 哎 嗨 嗨... D.S.



不 让 此 情 付 流 水， 哎... 今 生 今 世 爱 着 你 呀 啊，



心 中 有 爱 人 更 美， 心 中 有 爱 人 更 美 嗨 嗨...