

又 何 用

1 = F $\frac{2}{4}$

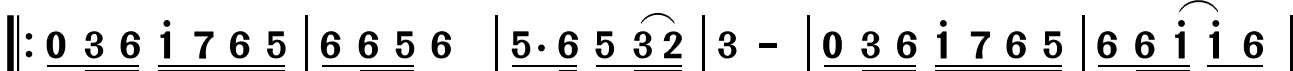
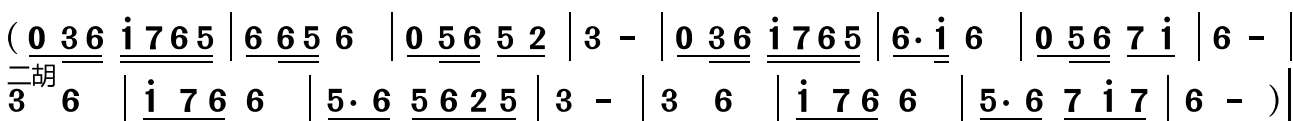
(根据墨染竹林演唱音频记谱)

Finale 词

涂 惠 源 曲

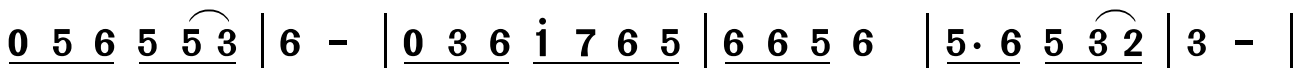
岭南印象 制谱

♩ = 66



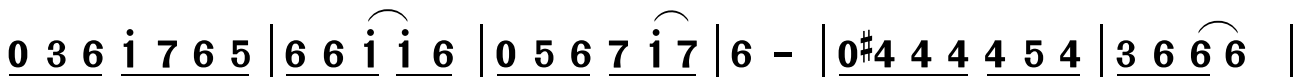
1. 独坐斜阳微暮 轻寒成霜，云随雁字长。舞罢霓裳羽衣 又歌滥觞，

2. 漫道情之为物 由来无端，情丝斩不断。谁记尾生抱柱 信誓旦旦，



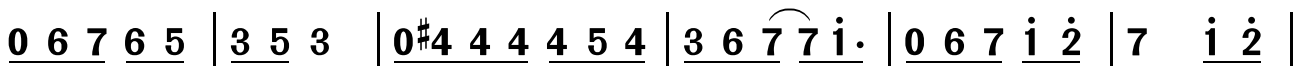
殷勤理旧狂。犹记陪君欢言 醉笑一场，放浪又何妨。

只是作笑谈。天边雁字再分 菊花已残，独看枫叶丹。



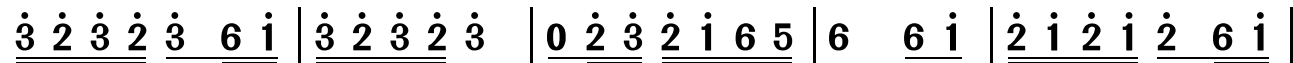
此去经年迅景如梭流光，高楼谁与上。圆圆缺缺新月又如眉，

怎知情如流水恨若连环，记川与忘川。杏花春雨一梦是江南，

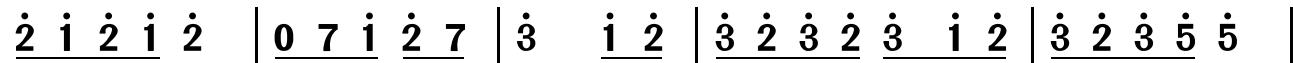


长笛谁教月下吹。奈何拟把疏狂 暂图一醉，相思已成灰。}

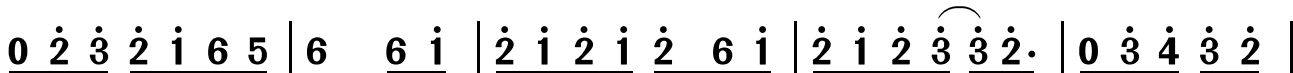
四十八骨紫竹伞。匆匆人世悲欢说已看淡，为何理还乱。} 昆仑



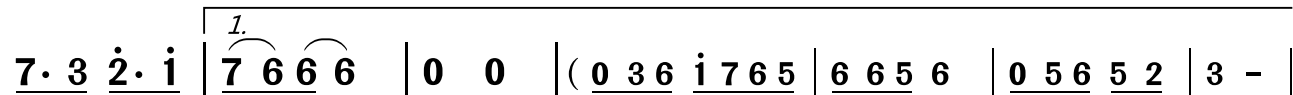
*山中雪未消，澜沧江上舟已渺，谁吹杜鹃声里箫；冥冥归去千山杳，冷冷



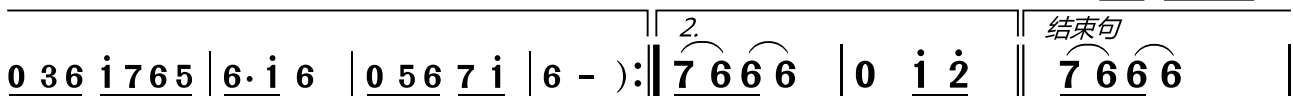
逝水皓月照，人在风月桥；浩浩愁与茫茫劫，郁郁碧血掩佳城，



多情人迷蝴蝶梦；可堪风月笑平生，却怕凄凄烟雨冷，纵尽义尽



情尽爱又何用。

(0 3 6 $\dot{1}$ 7 6 5 |

何用。 昆仑 D.S. 何用。

