

梦 中 情 思

1 = $\flat E$ $\frac{2}{4}$

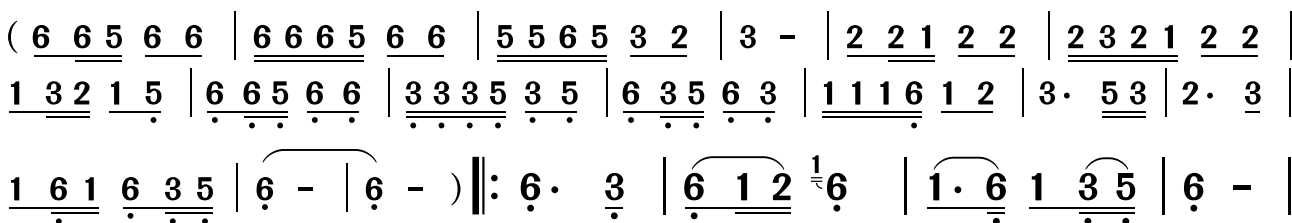
$\text{♩} = 86$

(根据陈晚丽演唱音频记谱)

陈 晚 丽 词

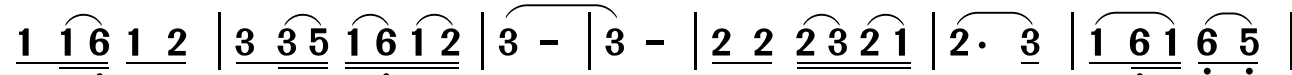
陈 宏 曲

岭南印象制谱



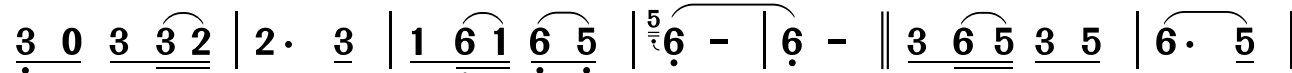
1. 梦 中 的 人 心 上 的 人，

2. 想 你 想 你 梦 中 的 人，



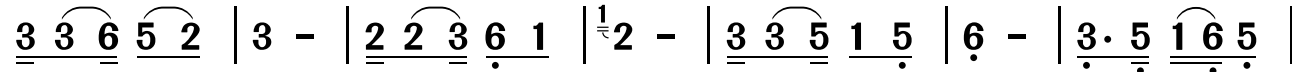
为 何 你 只 能 在 我 梦 里， 你 总 是 离 我 千 万

希 望 有 天 能 和 你 相 遇， 真 心 相 爱 在 一



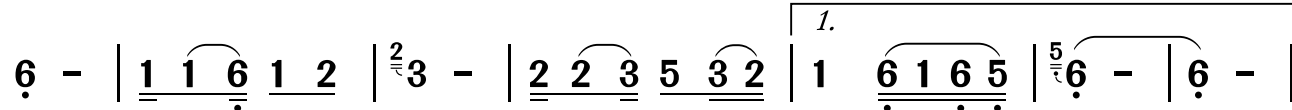
里， 为 何 没 有 你 的 消 息。 % 每 次 在 梦 里

起， 你 我 永 远 不 分 离。 为 什 么 我 不 能



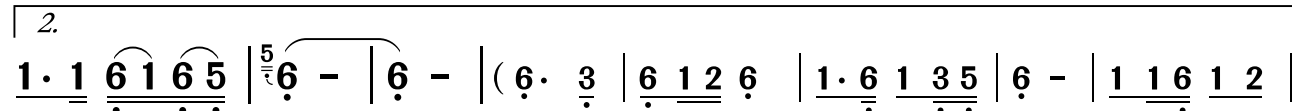
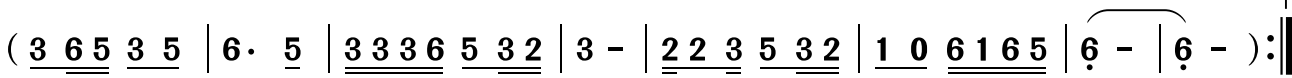
甜 甜 蜜 蜜， 醒 来 时 心 里 感 觉 孤 零 零， 伴 着 我 的

停 止 想 你， 为 何 逃 不 开 你 温 柔 的 眼 神， 你 在 哪

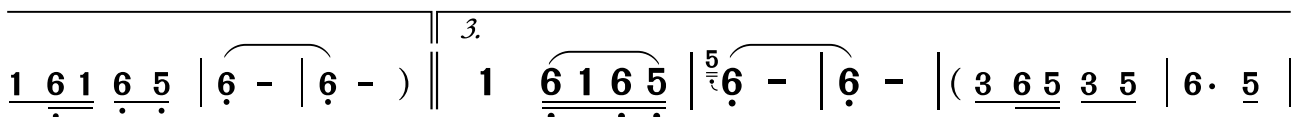
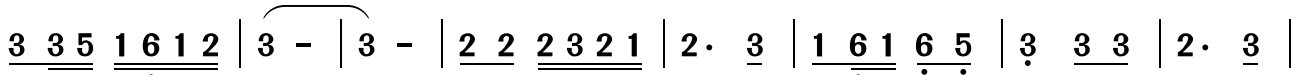


是 无 尽 的 悲 凄， 害 我 为 你 来 牺 牲。

里 究 竟 在 哪 里， 为 何 你 只



能 在 我 梦 里。



D.S. 来 牺 牲。

