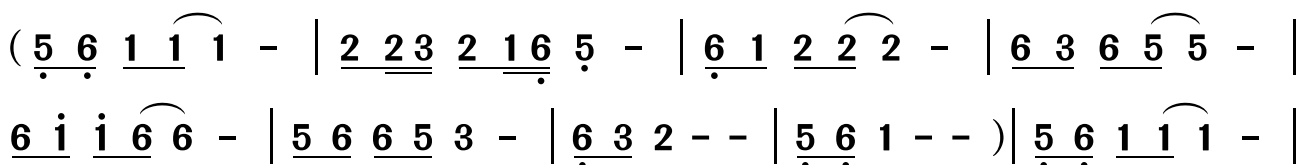


一条美丽的江

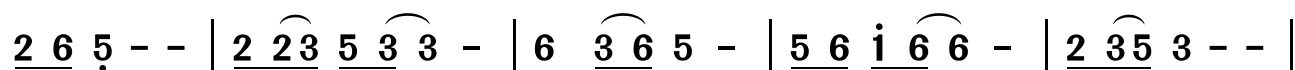
袁龙 词
袁龙 曲

1 = $\flat E$ $\frac{4}{4}$

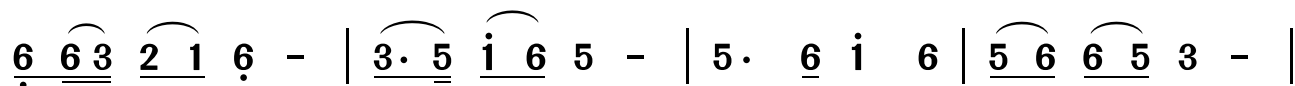
$\text{♩} = 76$ 抒情地



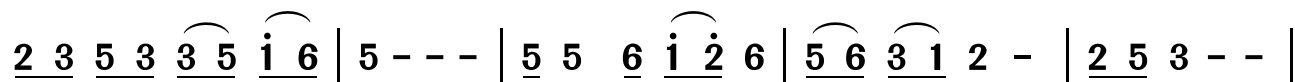
1. 流水清清,
2. 情波淼淼,



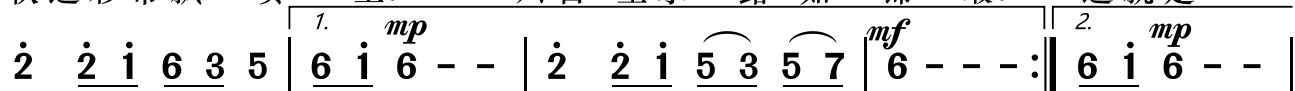
流水长， 奔流 不息 向 远 方。 两岸青山 多 巍 峨，
情波长， 滔滔 不息 向 东 方。 两岸湿地 连 成 片，



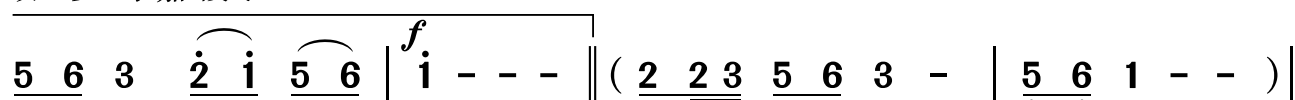
鹭 鸟 成 群 百 花 香。 朝 看 日 出 满 江 红，
风 光 明 媚 如 画 廊。 春 来 江 水 蓝 盈 莹，



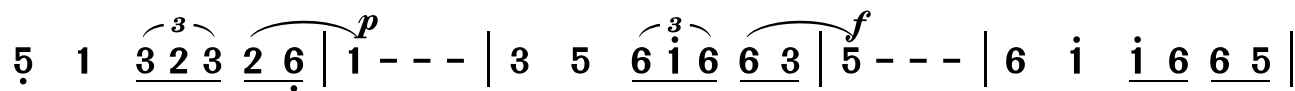
晚 迎 渔 舟 伴 夕 阳。 六 百 里 水 路 宽 又 广， 这 就 是
秋 送 彩 带 飘 项 上。 六 百 里 水 路 如 锦 缎。 这 就 是



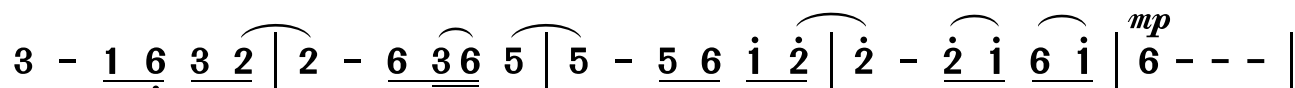
美 丽 的 嘉 陵 江。 这 就 是 美 丽 的 嘉 陵 江。 D.C. 这 就 是
故 乡 的 嘉 陵 江。



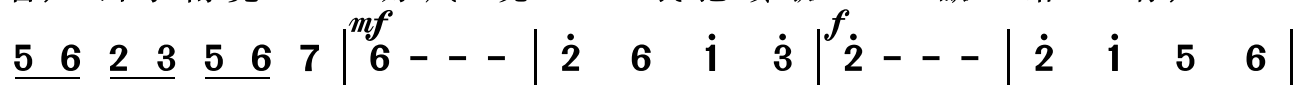
故 乡 的 嘉 陵 江。



一 条 美 丽 的 江， 一 条 迷 人 的 江。 千 年 绸 都 留 美



誉， 山 水 南 充 好 风 光。 我 把 颂 歌 献 给 你，



新 时 代 的 南 充 城 啊， 我 的 故 乡 哟， 我 的 嘉 陵



江。 嘉 陵 江。