

## 相 思 的 债

1 = E  $\frac{4}{4}$ 

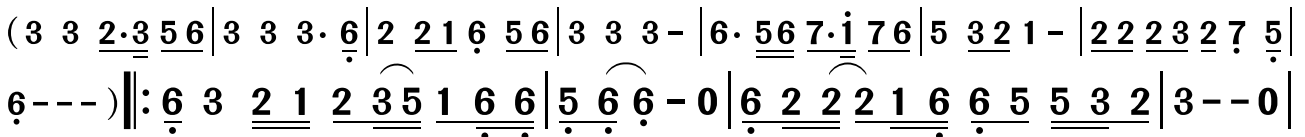
绿 柳 词

(根据陈瑞演唱音频记谱)

陈 伟 曲

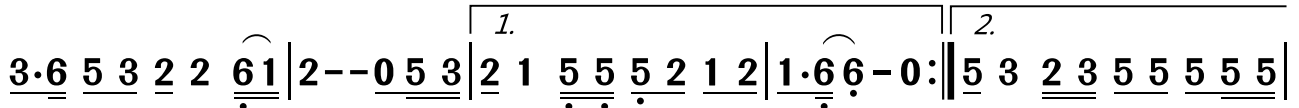
♩ = 68

岭南印象 制谱



1. 我是一个独倚 寒窗的女孩, 红尘中 谁能了解我的无奈。

2. 我是一个痴心 难改的女孩, 问世间 谁能聆听我的感慨。

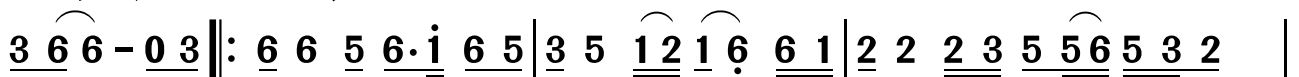


世事难留两情难 猜, 一生等待难把一瓣心香采摘。

0 2 3 |

素弦声断泪湿香 腮, 一生

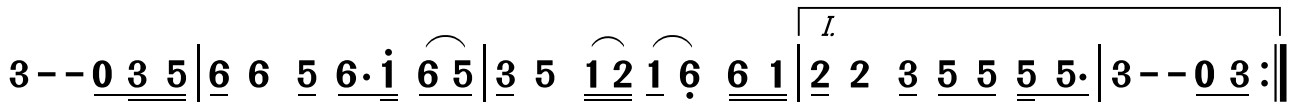
徘徊走不出这相思的



苦海。 你 闯进了我的心里真情 灌溉, 我却为你 万千感慨 默默等

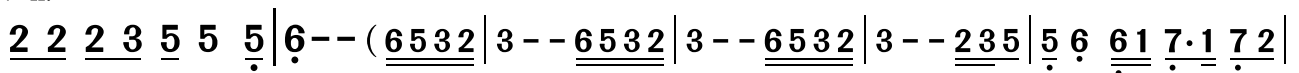
5 3 2

(你) 走出了我的世界不再回 来, 我却为你 爱到心碎 痴心不

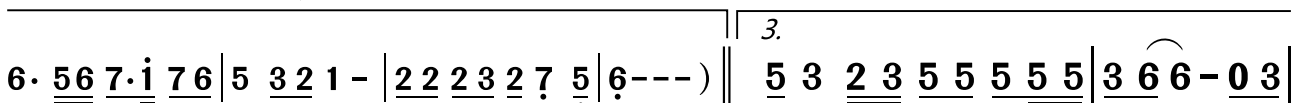


待。 如果我的爱只能在 心里深 埋, 我愿揣你在温暖的心 怀。 你 改。 如果我的爱只能在 梦里表 白, 我愿

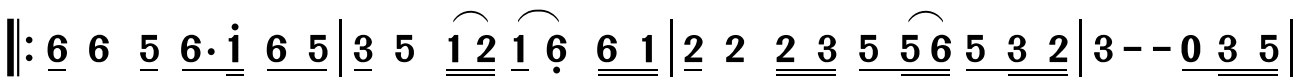
II.



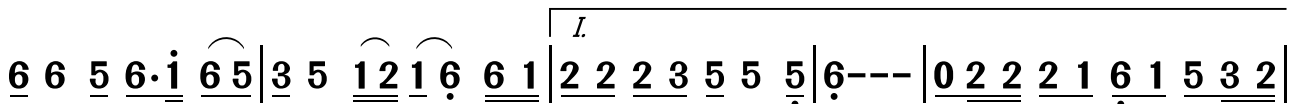
沉睡万载永不醒 来。



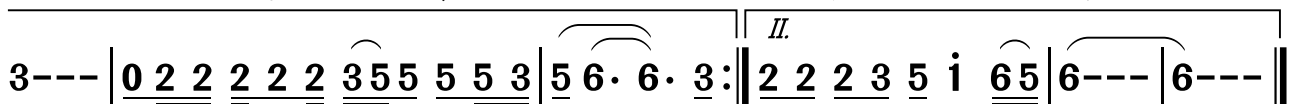
D.S. 徘徊走不出这相思的苦海。 你



走出了我的世界不再回 来, 我却为你 爱到心碎 痴心不改。 如果



我的爱只能在 梦里表 白, 我愿沉睡万载永不醒 来。 今生无缘与你相亲相



爱, 来世我再还欠 你相思的债。 你 沉睡万载永不醒 来。

本曲谱使用JP-Word简谱编辑软件制作 JPW简谱软件交流群: 332718458

欢迎光临岭南印象制谱园地: <http://www.qupu123.com/space/336279> QQ: 543343643