

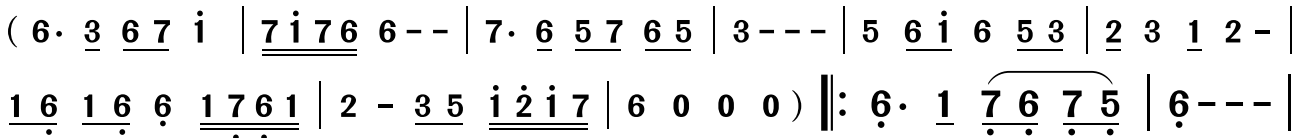
## 灯 红 酒 绿

1 = F  $\frac{4}{4}$ 

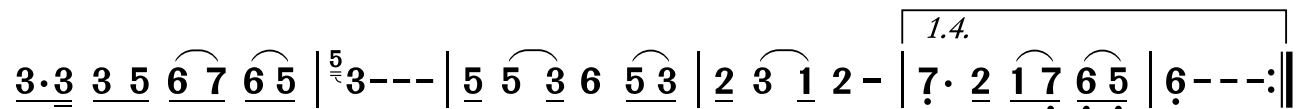
(根据郭璇演唱音频记谱)

佚名词  
秦咏诚曲  
岭南印象制谱

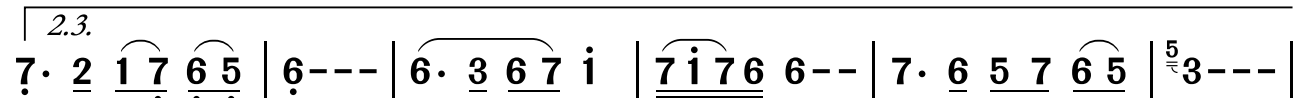
♩ = 72 深沉、忧郁地



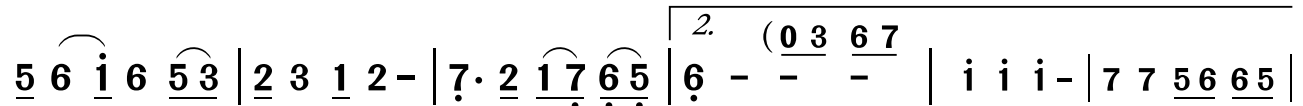
1.4. 灯 红 酒 绿,  
2.5. 海 誓 山 盟,  
3. 灯 红 酒 绿,



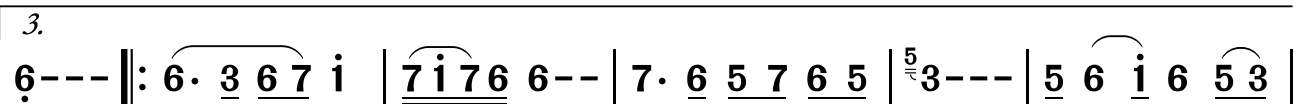
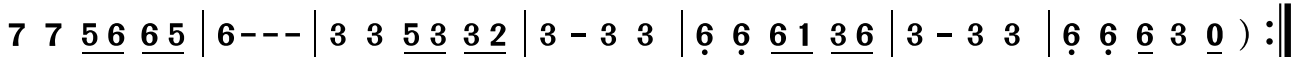
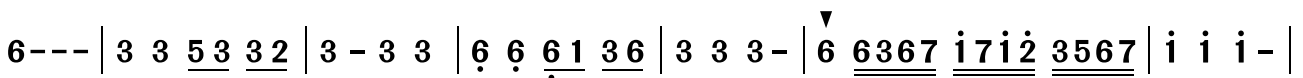
往事重重在心底，轻歌曼舞度今宵，春来冬又去。  
为何你都忘记，多少柔情多少怨，  
你在他乡我在异地，多少缠绵多少情，



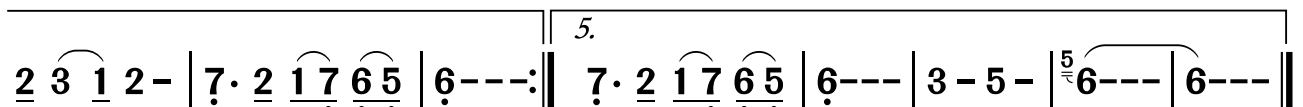
深藏在心里。啊... 亲爱的人，为何离我远去，  
最爱还是你。啊... 亲爱的人，如今你在哪里，



心儿破碎风也流泪，何时再相聚。  
灯又红来酒又绿，何时再相



聚。啊 啊 啊 啊 啊啊... 啊啊啊啊啊啊 啊... 灯又红来



酒又绿，何时再相聚。D.S. 深藏在心里，在心里。