

## 花针引线线穿针

1 = D  $\frac{2}{4}$ 

——电影《刘三姐》插曲

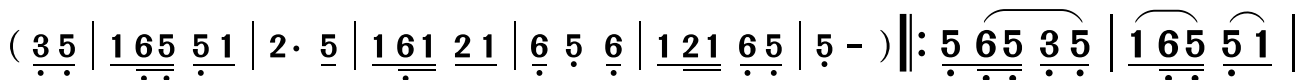
乔羽词

雷振邦曲

岭南印象制谱

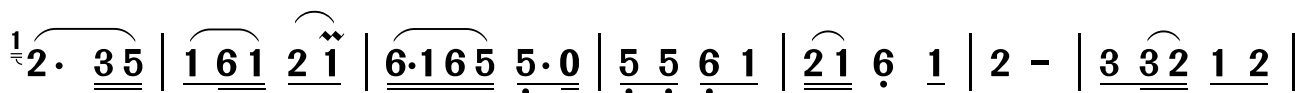
♩ = 56

(根据傅锦华演唱音频记谱)

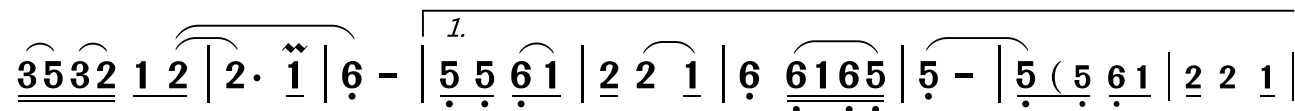


1.花针 引 哪

2.看鱼 不 啊



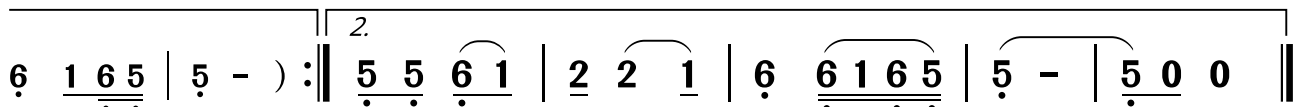
线 线 穿 针 哪， 男儿不知女呀儿心。 鸟儿倒知  
见 莫 怪 水 啊， 看鸟不见莫啊怪林。 不是鸟儿



鱼在水嘞...

鱼儿不知啊 鸟在林。

不亮翅嘞...



十个男儿呀 九粗心。

本曲谱使用JP-Word简谱编辑软件制作 JPW简谱软件交流群：332718458

欢迎光临岭南印象制谱园地：<http://www.qupu123.com/space/336279> QQ：543343643