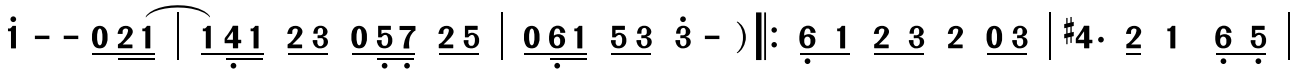
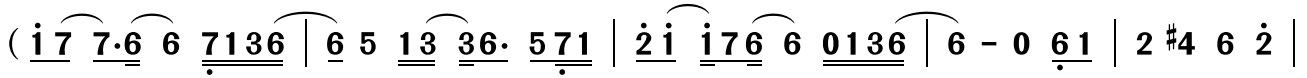


飞 光

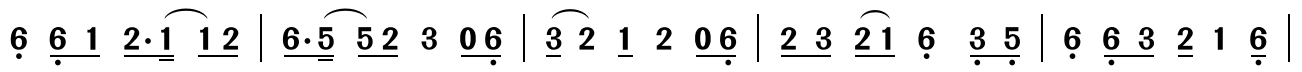
河 图 作曲
Finale 填词
桃李醉春风 记谱

1 = A $\frac{4}{4}$

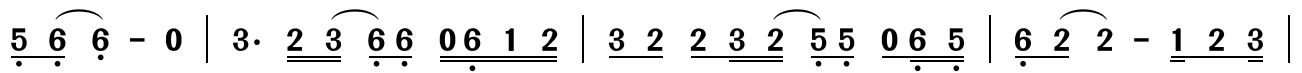
演唱：河图



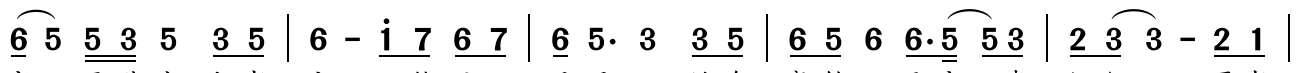
春雨秋霜年 月 薄衣裳，冬雪
花明柳暗水 远 与 山长，桥共



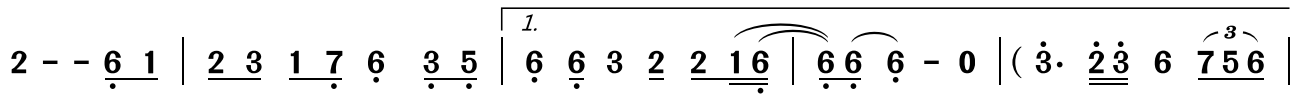
漫谁家嫁女 又 十里 红妆，匣 中 二三 素 笺染旧 香，长夜 短与君隔纸帐
路餐风宿水 或 卧雪 眠霜，他 生 茫茫 此 生犹未 央，君知 否我亦飘零今



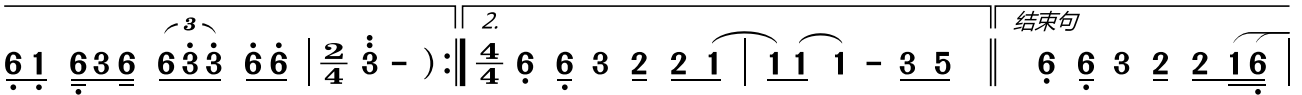
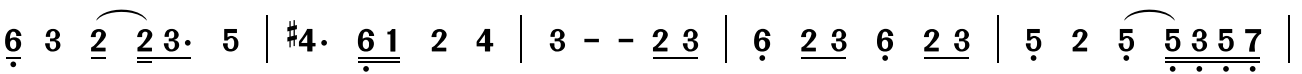
相望。 廊 无叶 落 鱼书雁 信等迅景流 光，楼无 人倚 夜风满
无恙。 绿 草黄 杨 年年依 旧绕台阁沼 塘，昼永 更长 直把他



帘 星满窗，初书 安 一笔君心 月照江，姓名 寥钩画见字 喜 如狂， 再书
乡 作故乡，锁同 心 赊得春光 梦一场，柳下 人一双送得 短 亭长， 自此
忘 何必纸上 梦一晌，同心 锁不住何如 不 曾往， 莫思



难 一寄 万里烟火场，三书 断知聚散了无 常。
后 月霁 风光各一方，如君
量 灯里 读尽匣里藏，如君



愿莫思量长相 忘。 长相 *D.S.* 愿一揖别送飞

